



Travailler et aider un proche en perte d'autonomie

Une donne majeure, économique et sociale pour les employeurs

Formell spécialiste de l'accompagnement des directions d'entreprises, managers et de leurs salariés aidants familiaux.

formell
Solutions aidants

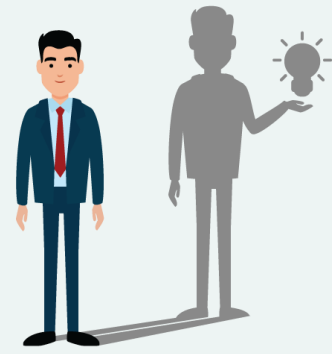
STRATÉGIE, CONSEIL ET FORMATION EN RESSOURCES HUMAINES

 05 61 52 97 80

formell.fr

Qu'est ce qu'un aidant

L'AIDANT FAMILIAL est "la personne non professionnelle qui vient en aide à un proche pour ses activités de la vie quotidienne, quelle que soit son âge ou sa pathologie". (Tout type de pathologie, lourde ou légère, chronique ou aiguë, occasionnant des difficultés de la vie quotidienne (Maladie d'Alzheimer, autres maladies neurodégénératives, maladies cancéreuses, handicap, vieillissement normal ou pathologique, fin de vie, troubles du développement chez l'enfant ...)).



L'expertise de Formell plébiscitée par ses clients

Analyse de l'indice de satisfaction réalisée sur 1.000 salariés accompagnés par Formell.

46 % avant formation 64% Après formation
84% Post suivi

Exemple : Indice de satisfaction Caisse d'Épargne -> 89%

Une réponse globale à 360° adaptée, en fonction des besoins de l'entreprise et des besoins spécifiques des aidants

Accompagner les directions de l'entreprise pour informer et identifier vos collaborateurs aidants familiaux

Accompagner vos managers sur ce nouvel enjeu pour l'entreprise

Accompagner vos salariés en leur offrant une formation de 2 journées suivies d'un bilan de 3h au bout de 4 mois.

Répondre aux premiers besoins de vos collaborateurs aidants avec notre Application mobile à votre marque avec base documentaire vidéo, informations sur les dispositifs et assistance téléphonique

Qui sont les aidants?

- 75 % des aidants s'occupent de leurs parents
- 24 % des aidants s'occupent de leurs enfants ou conjoint
- 25h / semaine d'accompagnement en moyenne
- 2/3 des aidants sont des femmes
- 20% des salariés en 2018 soit 5,5 millions d'actifs
- + 70% dans les 5 ans

Travailler et être aidant familial est un défi de chaque jour



Risques identifiés

Isolement social, Risque maladie + 63%, Stress, Burnout, Mise en danger de son travail...

Forte charge émotionnelle

Culpabilité, Peur de la discrimination, Manque de reconnaissance, Manque de temps

Manque d'information

Aides financières, Aides humaines, Aspects juridiques, A qui s'adresser ?, Lois et devoirs, Dispositifs de répit, Structures de soutien...



L'une des premières cause d'absentéisme

- 40 jours par an non productifs (absentéisme supérieur à la moyenne + présentéisme).
- Coût par salarié aidant dans l'entreprise : 5.000 € à 8.000 € par an.
- Coût annuel macro-économique 20 milliards d'euros.
- Baromètre de l'absentéisme 2018 Ayming. Les salariés aidant. identifiés comme l'une des premières causes d'absentéisme.

Les enjeux pour l'entreprise

5 bonnes raisons pour accompagner vos salariés aidants familiaux

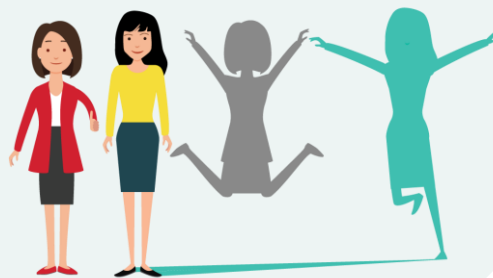
- Sur l'Egalité et Mixité Professionnelle (2/3 des aidants sont des Femmes).
Sur la conciliation vie personnelle et vie professionnelle dans le cadre de la Q.V.T.
- Eviter par une politique de R.S.E opérationnelle le « burn-out » des aidants, améliorer leur productivité.
- Permettre une réduction de plus de 80% de leur absentéisme.
- Agir sur la santé de vos salariés dans le cadre du PST3 (Plan Santé au Travail). 63% de risques supplémentaires d'avoir un problème de santé.
- Consolider la marque employeur.



Plus que des clients, des partenaires



Airbus opération Toulouse, Nantes , Saint Nazaire / Airbus Helicopters / Airbus Defence & Space / C.E Airbus Opération / Latécoère / Orange / La Poste / NXP / C.N.E.S / Rockwell Collins / King Jouet / Transdev / Continental Automotive / Weishard / Gestform / Sonovision / Axiantia / Sésame Vitale / Crédit Agricole / Caisse d'Epargne / Tisséo / Agefos / C.P.A.M / Clinique d'Occitanie / Aéroport de Toulouse Blagnac / Centre Hospitalier de Chambéry / Mutuelle Via Santé / Ag2r La Mondiale / Mutuelle Ociane / Mutuelle du Rempart / Maire de Toulouse / Toulouse Métropole / Mairie de Saint Orens / Mairie de Talence / Mairie de Saint Maur / Grenoble Alpes Métropole / D.S.I du Ministère du Travail, Solidarité et Santé, Education Nationale et Sports



Témoignages

"Nous avons apprécié la démarche qui rompt l'isolement, favorise les échanges et apporte des réponses concrètes (gestion du stress, aides financières...)"

Philippe Fagot - Res. Service Projets & Financements AGEFOS

« Cette formation m'a permis de gérer plus facilement et avec moins de stress la mise en place des aides, d'être informée sur les droits, suite à toutes les informations données et la documentation mise à disposition. C'est un lieu et un moment de partage entre aidants. Ces échanges humains sont très importants. L'avenir, je le vois beaucoup plus calme, avec moins de pression. Je me sens plus sereine dans le milieu personnel et professionnel. »

Martine BOURDEN – Aidante accompagnée par Formell